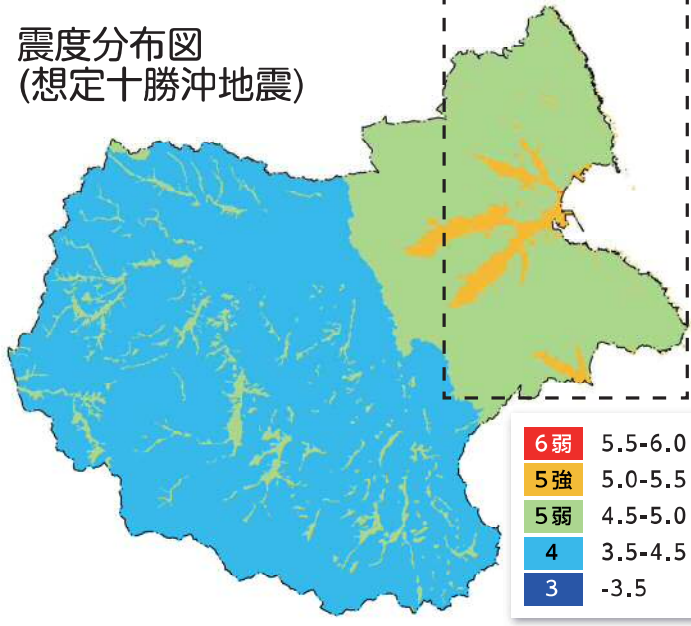


地域の危険度マップ

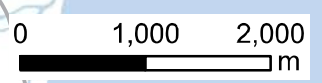
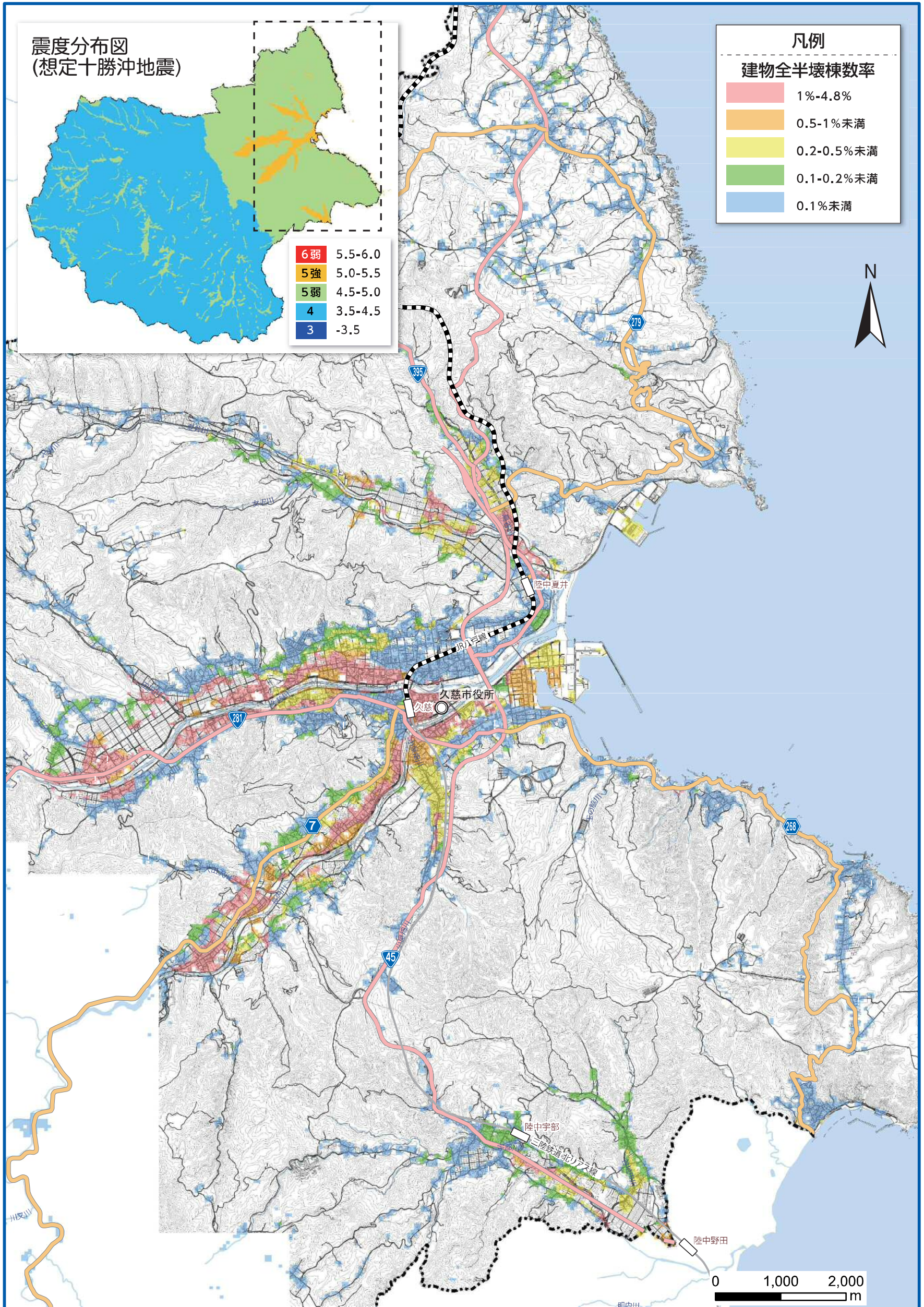
震度分布図
(想定十勝沖地震)



凡例

建物全半壊棟数率

1%-4.8%
0.5-1%未満
0.2-0.5%未満
0.1-0.2%未満
0.1%未満



※この地図の作成に当たっては、国土地理院長の承認を得て、同院発行の数値地図(国土基本情報)電子国土基本図(地区情報)を使用した。(承認番号 平29情使、第1559号)