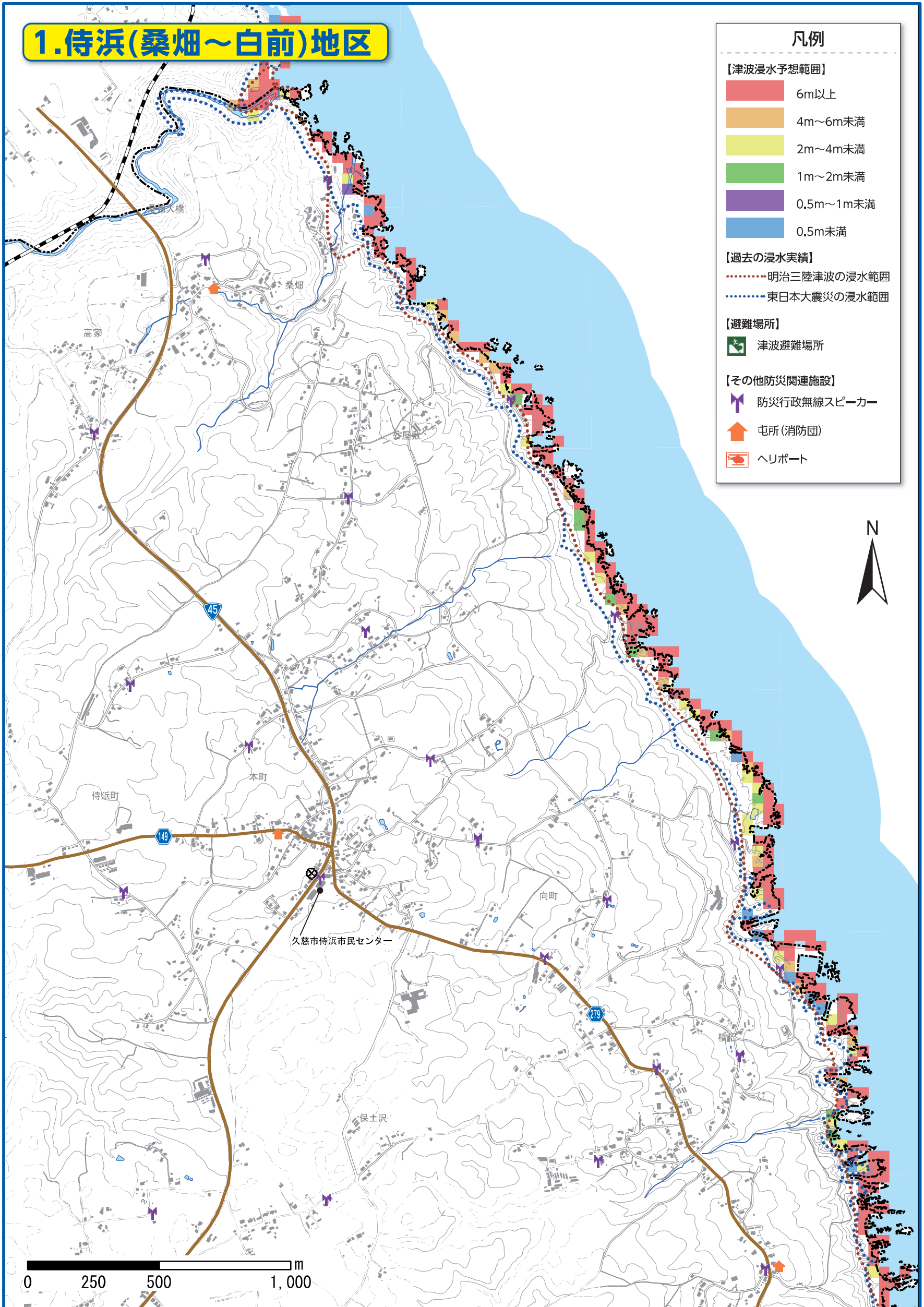


津波ハザードマップ

1.侍浜(桑畑～白前)地区



凡例	
【津波浸水予想範囲】	
	6m以上
	4m～6m未満
	2m～4m未満
	1m～2m未満
	0.5m～1m未満
	0.5m未満
【過去の浸水実績】	
	明治三陸津波の浸水範囲
	東日本大震災の浸水範囲
【避難場所】	
	津波避難場所
【その他防災関連施設】	
	防災行政無線スピーカー
	屯所(消防団)
	ヘリポート



0 250 500 1,000 m

※この地図の作成に当たっては、国土地理院長の承認を得て、同院発行の数値地図(国土基本情報)電子国土基本図(地図情報)を使用した。(承認番号 平29情使、第1559号)